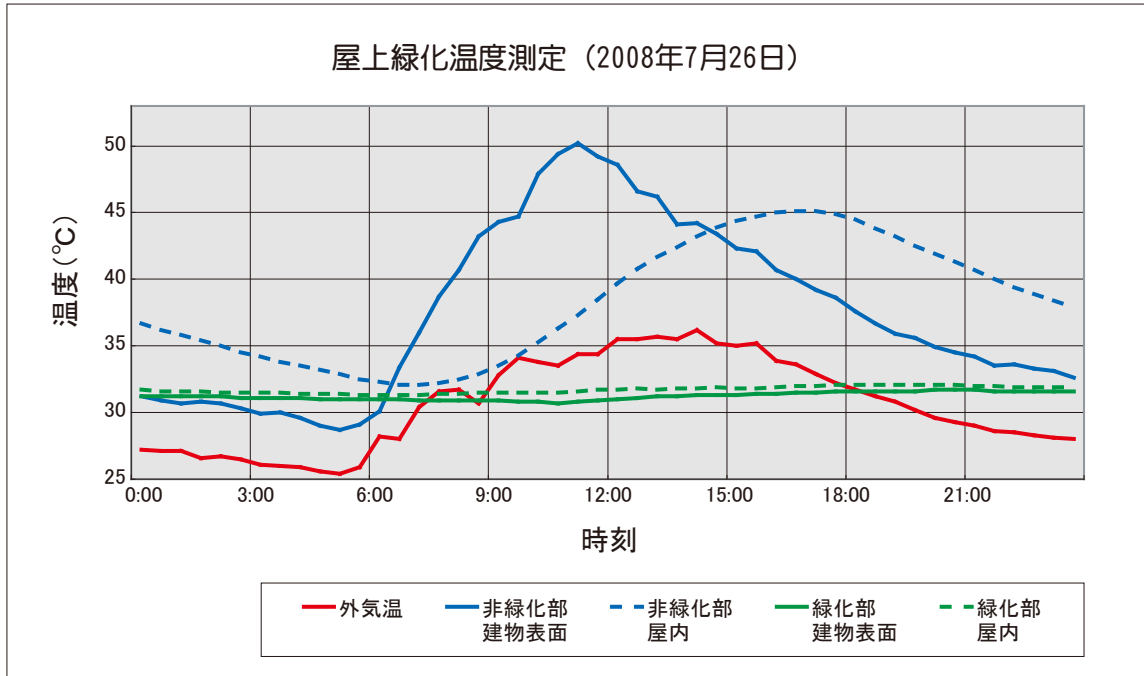


# 緑化施設

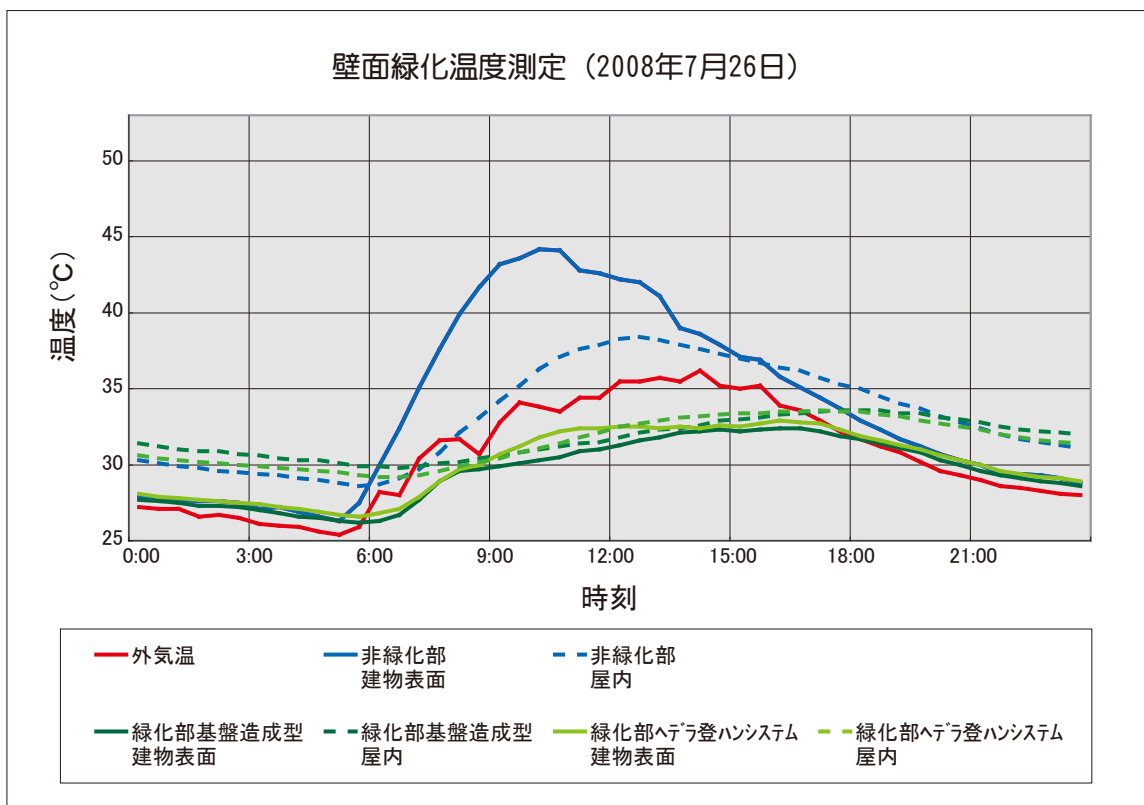
大島造園土木豊田支店  
2008年竣工・愛知県豊田市

## 技術情報

■ 緑化についての概要は別紙参照



この日の緑化部分と非緑化部分との建物面温度の差は最大19.4°Cであった。また、計測した温度をもとに建屋内への流入熱量を算出したところ、屋上緑化による8時～19時の流入熱量の削減効果は70.4%であった。



壁面緑化(基盤造成型)による建物表面温度の低減効果は最大14.1°C、壁面緑化(ヘダラ登ハンシステム)による建物表面温度の低減効果は最大12.8°Cであった。8時～19時の流入熱量の削減効果は48.7%であった。

データ提供：大島造園土木株式会社