

## 電化厨房

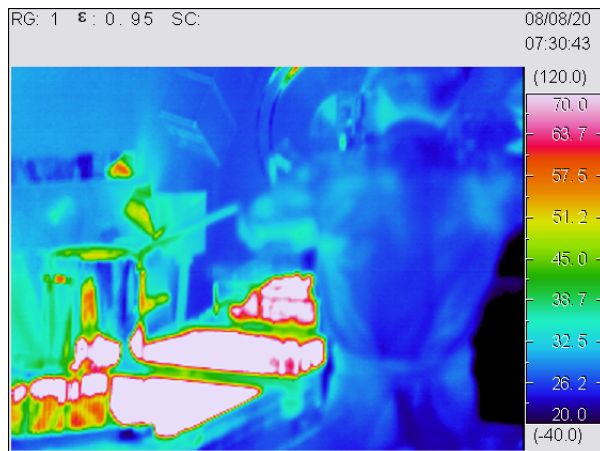
オークマ可児工場可児プラザ  
2007年竣工・岐阜県可児市

- 空調消費電力削減
- 室内環境向上

厨房規模 800食  
 厨房面積 約320㎡  
 電化厨房機器計 約350kW  
 加熱調理機器 234kW  
 洗浄機器 44.6kW  
 保管機器 58.1kW  
 その他 15.8kW

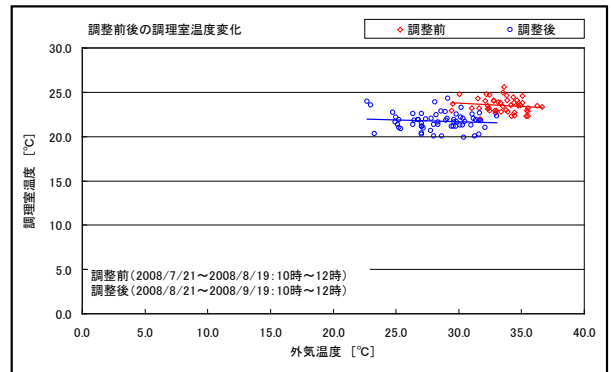
### 換気設備

換気方式 1種換気  
 外気取り入れ機器  
 空冷外気処理パッケージ  
 排気設備  
 排気フード(キャノピーフード)による排気  
 排気(回数)  
 調理室 42.5回/h→30.3回/h  
 洗浄室 16.8回/h→11.4回/h  
 バントリー 4.7回/h



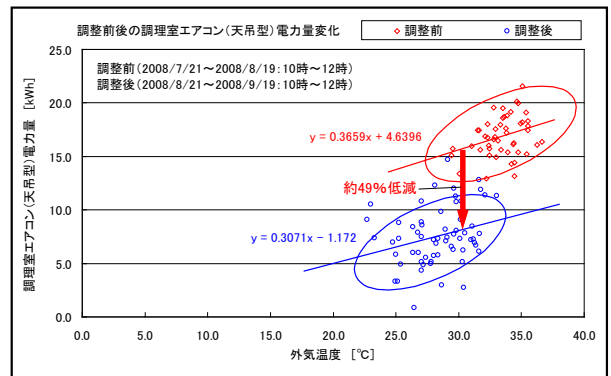
### 測定結果

- ・ 室内環境測定結果において厚生労働省調理施設環境基準 (HACCP) を概ね満足し、盛夏時においても28度を上回ることにはなかった。
- ・ 上写真は回転釜付近の温度状態を示している。回転釜付近の高温に対し室内は良好な状態にある。



### 室内温度

換気風量調整前と調整後の室内温度  
(赤は調整前、青は調整後を示す)



### 電力消費量

換気風量調整前と調整後の  
厨房系統エアコンの電力消費量  
(赤は調整前、青は調整後を示す)

電化厨房に適した換気量に調整する前後の室内温度と空調電力消費量を計測しました。およそ30%の換気量を削減し、空調電力消費量を49%抑えることができました。

また、サーモグラフィ写真でも明確なように、高温となる部分が限定され、更なる作業環境向上につながっています。