

防振設計

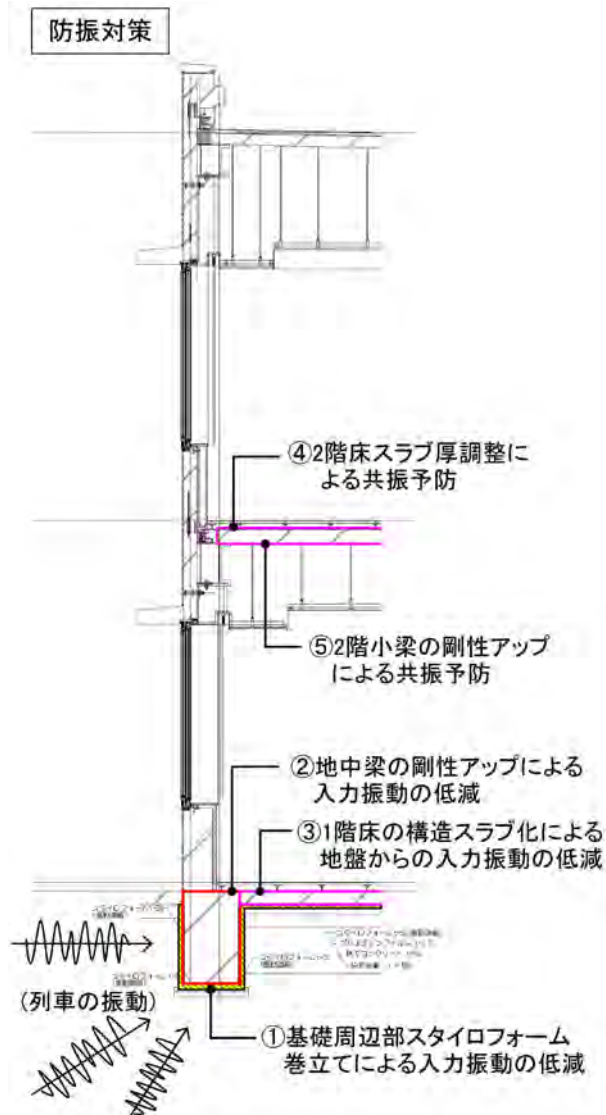
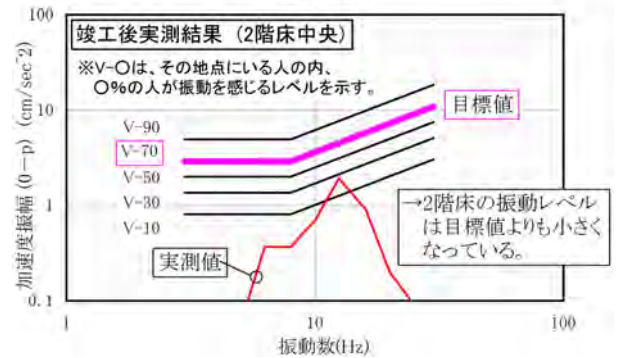
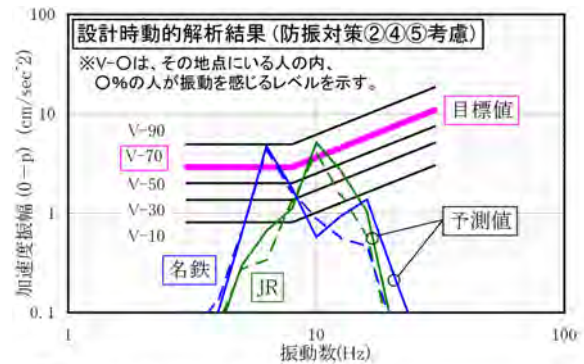
日本車輛製造研修センター
2011年竣工・愛知県名古屋市熱田区

■ 防振設計

日本車輛製造研修センターは、名鉄本線、JR東海道本線に隣接しており、平成23年3月に竣工した。

本建物は用途上、静寂さが要求された。そのため、計画当初から建物内の体感振動の目標値を設定した上で、現地で計測した列車走行振動に基づき、動的解析による2階床の振動応答予測を行い、構造設計に反映させた。

また、竣工後の研修センターにおいて再度実振動計測を行い、2階床における振動レベルを検証した結果、設定目標を満足していることが確認できた。



日本車輛製造研修センター
(背後に走るのは 名鉄本線とJR東海道本線)